

GOBIERNO DE LA CIUDAD AUTÓNOMA DE BUENOS AIRES

MINISTERIO DE EDUCACIÓN

JUNIO 2016

buenosaires.gob.ar/educación   EducaciónBA



Buenos Aires Ciudad



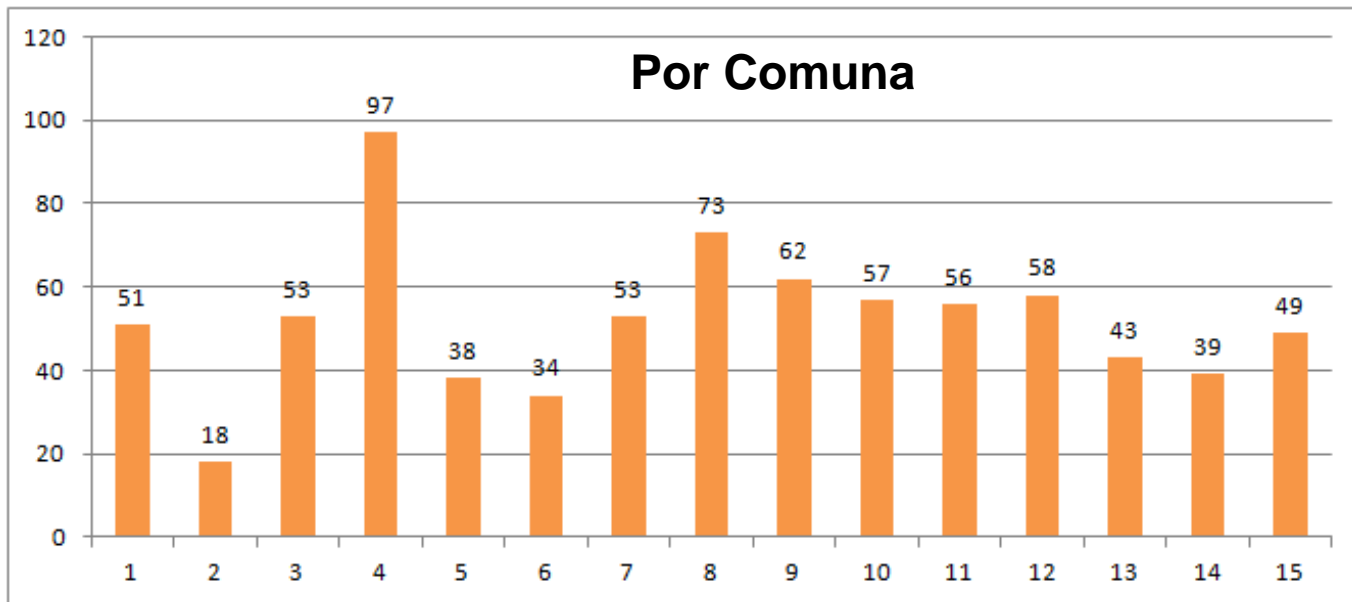
EN TODO ESTÁS VOS

Objetivos:

Mejorar sistemática y ordenadamente la estructura de las escuelas, acompañando el proceso de mejoramiento en la calidad educativa y asegurando la sustentabilidad del sistema educativo



Edificios Escolares (EE)



Edificios Escolares: 781

Fuente: DGMANT

Establecimientos por Dependencia

Funcional: 1.275

Fuente: R.A. 2015. UIECE

Matrícula por Dependencia Funcional:

488.452 Alumnos

Fuente: R.A. 2015 UIECE

buenosaires.gob.ar/educación   EducaciónBA



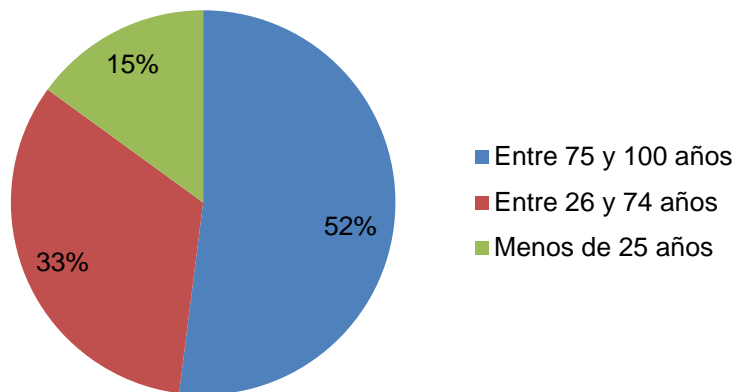
Buenos Aires Ciudad



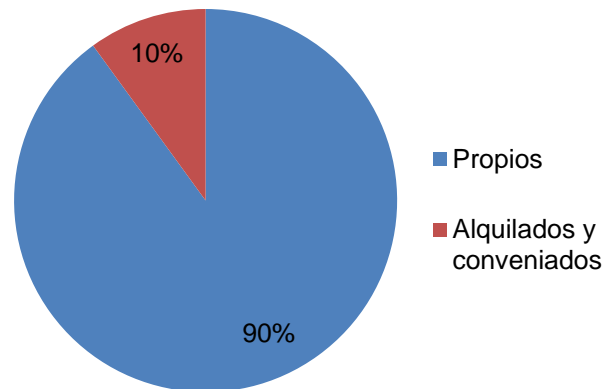
EN TODO ESTÁS VOS

Edificios Escolares (EE)

Antigüedad



Propiedad



Fuente: DGIES

buenosaires.gob.ar/educación   EducaciónBA



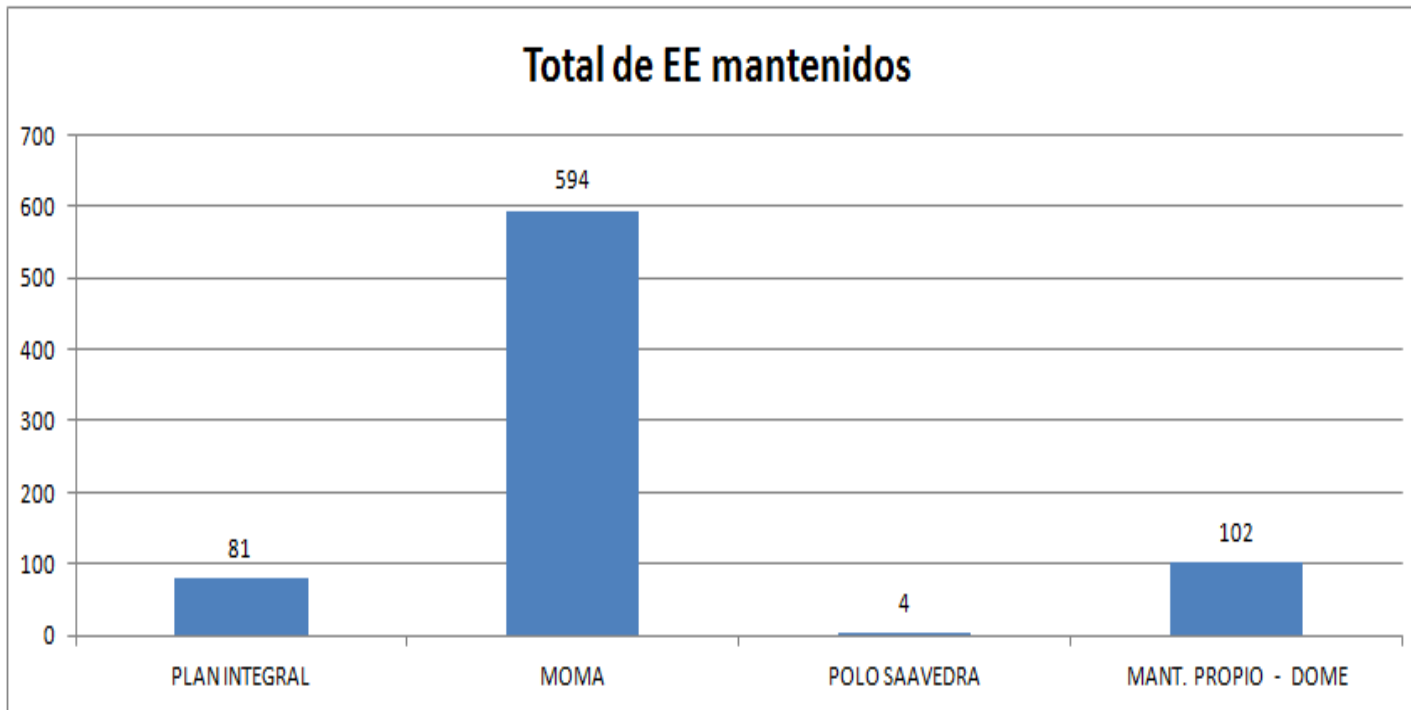
Buenos Aires Ciudad



EN TODO ESTÁS VOS

Plan SIGMA Total de EE Mantenidos

(Sistema Integrado de Gestión de Mantenimiento)



MANTENIMIENTO TOTAL

EE: 781

Superficie: 1.946.065 m²

MOMA: Mantenimiento y Obras Menores Ampliado

DOME: Dirección Operativa de Mantenimiento y Emergencias

Fuente: DGAMANT

buenosaires.gob.ar/educación   EducaciónBA



Buenos Aires Ciudad



EN TODO ESTÁS VOS

Planes de Mantenimiento (Alcance)

MATENIMIENTO INTEGRAL	
PLAN INTEGRAL	PLAN DE MANTENIMIENTO Y OBRAS MENORES AMPLIADO (MOMA)
Tareas Previas (Obras Nominadas Importantes)	Mantenimiento correctivo y preventivo
Trabajos de Pintura	Tareas de Saneamiento
Mantenimiento correctivo y preventivo	Desinfestación y Desinfección
Tareas de Saneamiento	Tareas de Mantenimiento y obras mayores de infraestructura
Desinfestación y Desinfección	
5 Planes Integrales	21 MOMA
81 Edificios Escolares	594 Edificios Escolares
250.000 m² Sup. Poderada	1.514.000 m² Sup. Ponderad

Fuente: DGAMANT

buenosaires.gob.ar/educación   EducaciónBA



Buenos Aires Ciudad



EN TODO ESTÁS VOS

1 - Presupuesto de Mantenimiento e Infraestructura 2016

Ley N° 5495/2015

ESTADO	INVERSIÓN AÑO 2016 (en pesos)
PRESUPUESTO MANTENIMIENTO	444.450.000
PRESUPUESTO INFRAESTRUCTURA	288.289.679
TOTAL	732.739.679

Fuente: Boletín Oficial CABA 4794

buenosaires.gob.ar/educación   EducaciónBA



Buenos Aires Ciudad



EN TODO ESTÁS VOS

1.1 - Apertura del Presupuesto de Mantenimiento 2016

Ley N° 5495/2015

ESTADO	INVERSIÓN AÑO 2016 (en pesos)	CANTIDAD DE PLANES
PLANES INTEGRALES Y MOMA	427.000.000	5 Planes Integrales 21 MOMA
MITIGACIÓN DE RIESGOS Y ESCUELAS SEGURAS	11.200.000	
INTERVENCIONES DESCONCENTRADAS DE MANTENIMIENTO	6.250.000	
TOTAL	444.450.000	

Fuente: Boletín Oficial CABA 4794

buenosaires.gob.ar/educación   EducaciónBA



Buenos Aires Ciudad



EN TODO ESTÁS VOS

1.2 - Apertura del Presupuesto de Infraestructura 2016

Ley N° 5495/2015

ESTADO	INVERSIÓN AÑO 2016 (en pesos)	CANTIDAD DE OBRAS ESTIMADAS
EN EJECUCIÓN	74.620.868	16
EN LICITACIÓN	78.267.022	22
EN PROYECTO	135.401.789	61
SIN INVERSIÓN PREVISTA	0	11
TOTAL	288.289.679	110

Fuente: DGIES

buenosaires.gob.ar/educación   EducaciónBA



Buenos Aires Ciudad



EN TODO ESTÁS VOS

2 - Presupuesto 2016 Ampliado

Febrero 2016

DETALLE	INVERSIÓN en pesos
Revalorización de fachada y Mejoras Edilicias	305.000.000
Polo Mujica	120.000.000
Reemplazo de Escuelas en estado critico y no mejorable	200.000.000
TOTAL	625.000.000

Fuente: Boletín Oficial CABA 4794

buenosaires.gob.ar/educación   EducaciónBA



Buenos Aires Ciudad



EN TODO ESTÁS VOS

2.1 - Presupuesto 2016 Ampliado

Febrero 2016

Establecimientos a intervenir para el Mejoramiento de la Infraestructura de Servicios, Funcionalidad y Normativa

LICITACIONES	RUBRO	EE	MONTO
5	INSTALACION DE GAS Y CALEFACCIÓN	57	152.064.765
	INSTALACION ELECTRICA	174	
	INSTALACION SANITARIA	98	
5	IMPERMEABILIZACIONES	128	47.935.235
5	PINTURA / ANTIGRAFITI	499	105.000.000
TOTAL			305.000.000
1	POLO MUJICA	3	120.000.000

buenosaires.gob.ar/educación   EducaciónBA



Buenos Aires Ciudad



EN TODO ESTÁS VOS

2.2 - Presupuesto 2016 Ampliado

Febrero 2016

Reemplazo de escuelas en estado crítico y no mejorables: \$ 200.000.000

ESCUELAS A REEMPLAZAR						
N°	Com	DE	ESC	Nivel	Dirección	Matricula
1	8	21	18	Primario	Av. Roca y puerta N° 9 del Autódromo	224
2	8	20	4	Inicial	Eva Perón 6336	95
3	3	6	6	Inicial	Venezuela 3158 (Htal R. Mejía)	104
4	10	18	ECER	Media (danzas)	Magariño Cervantes 5068	348
5	15	14	2	Inicial	Comb. de Malvinas 3002 (Htal. Tornu)	120
6	9	13	-	Media	JB Alberdi 4754	560

TERRENOS PARA NUEVAS ESCUELAS		
Com	Dirección	Matricula
8	Av. Roca y puerta N° 9 del Autódromo	420
8	Murgiondo y Directorio	120
3	Venezuela 3300	120
10	Morature y Lope de Vega	450
15	Chorroarin 305	120
7	Pje. Cajaravilla y JB Alberdi	630

buenosaires.gob.ar/educación   EducaciónBA



Buenos Aires Ciudad



EN TODO ESTÁS VOS



Resumen presupuesto 2016

DETALLE	MONTO
1 - Presupuesto de Mantenimiento e Infraestructura 2016 Ley N° 5495/2015	\$ 732.739.679
2 - Presupuesto 2016 Ampliado Febrero 2016	\$ 625.000.000
TOTAL	\$ 1.357.739.679



Obras nuevas que pueden inaugurarse en 2016

N°	Comuna	Escuela	Nivel	Cant. aulas y matrículas	Domicilio
1	8	EEM N° 1 DE 20	Media	11 / 600	Zuviria y Piedrabuena
2	4	EEM Nro 6	Media	24 / 600	Iriarte y Montesquieu (Polo Barracas)
3	14	Esc Inicial de creación	Inicial	8 / 296	Pedro Ignacio Rivera 4747
		Esc Prim Siglo XXI	Media	7 / 175	
		ISPEE	Primaria	21 / 769	
4	11	Esc Esp N° 28	Especial	18 / 570	Lincoln 4325
5	8	EEM N° 5 DE 19	Media	11 / 600	Av. Fernandez de la Cruz S/N
6	10	Esc Danzas N°2 Anexo DE18	Media	15 / 525	Lope de Vega y Murature
7	4	Esc Inicial de creación	Inicial	10 / 352	Palos, Blanes y Villafañe (Casa Amarilla II)
8	4	Esc Inicial de creación	Inicial	10 / 352	Pepirí 185
9	12	Auditorio Polo Saavedra	-	450 plazas	Galván y C. Larralde
10	7	Inst. Dickens	-	-	Curapaligüe 1150
				135 / 4839	

buenosaires.gob.ar/educación   EducaciónBA



Buenos Aires Ciudad



EN TODO ESTÁS VOS

Gracias

Subsecretaría de Gestión Económica, Financiera y Administración de Recursos
SSGEFYAR

buenosaires.gob.ar/educación   EducaciónBA



Buenos Aires Ciudad



EN TODO ESTÁS VOS